



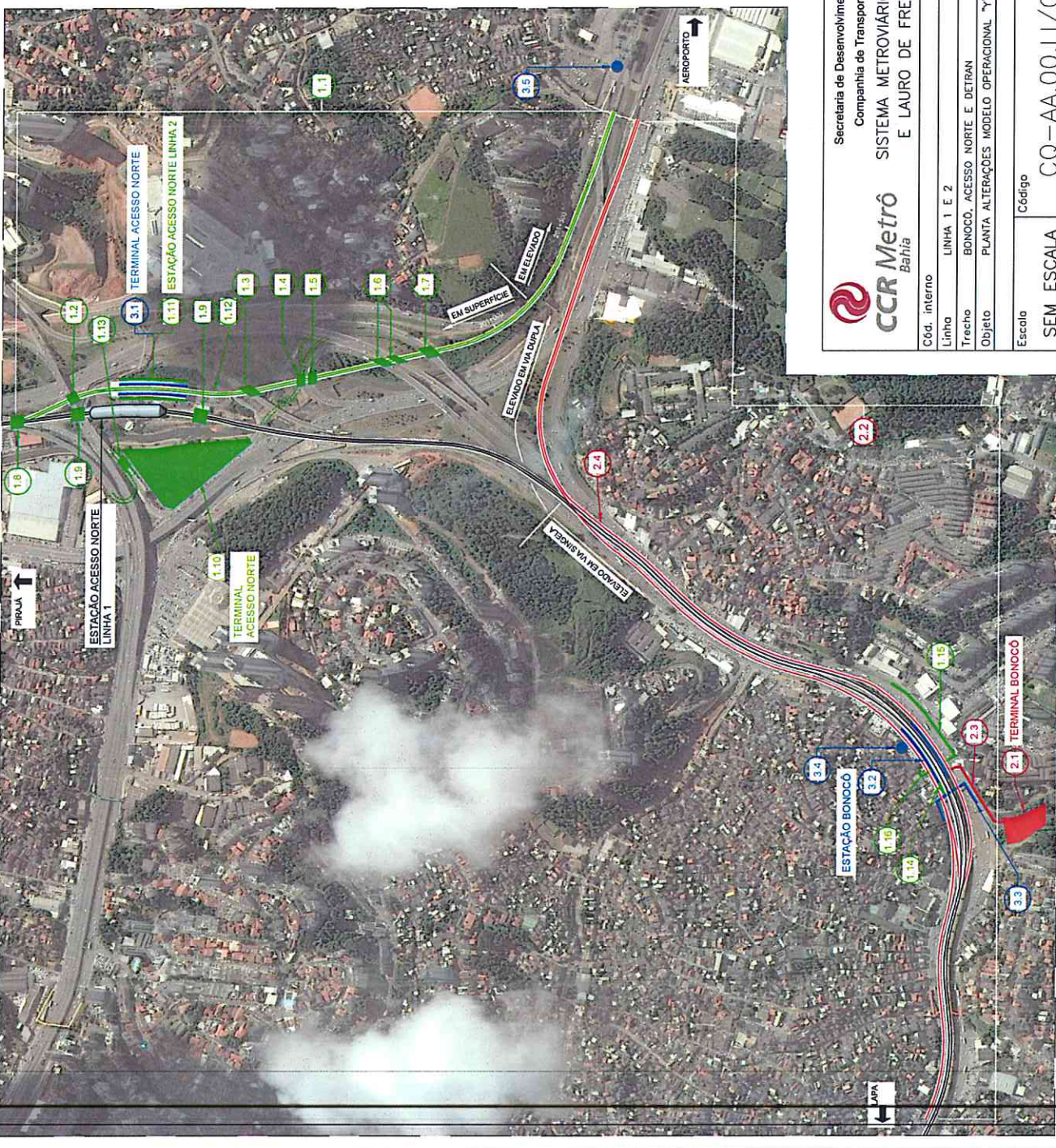
Anexo H do Termo Aditivo nº 02

Planta Demonstrativa das alterações do Modelo Operacional e de Interligação das Linhas 1 e 2 do SMSL

M.
e

J.
V.
F.
J.


2



- LEGENDA**
- LINHA 1
 - LINHA 2 - INTEGRAÇÃO EM BONOCÓ (T)
 - LINHA 2 - INTEGRAÇÃO EM ACESSO NORTE (T)

- 1 ITENS INCLUIDOS**
- 1.1 VIA PERMANENTE EM SUPERFÍCIE
 - 1.2 PI RODO FERROVIÁRIA (ACESSO AO CARVALHAKEMERUS (ILHA VISTA))
 - 1.3 PI RODO FERROVIÁRIA (ALÇA DE SAÍDA BRZ/ESTRITO AV. ACM)
 - 1.4 PI RODO FERROVIÁRIA E VÍARIO (ACESSO A RUA DOZ RODOVÁRIOS)
 - 1.5 PI RODO FERROVIÁRIA (ALÇA DA AV. ACM PARA ACESSO A V. BONOCÓ)
 - 1.6 PI RODO FERROVIÁRIA (BR-324AV. BONOCÓ)
 - 1.7 PI RODO FERROVIÁRIA (AV. BONOCÓ SENTIDO RITUAL DO ABRACAV)
 - 1.8 PASSARELA DE PEDESTRES ENTRE A EST. ACESSO NORTE E A EST. ACESSO NORTE LINHA 2
 - 1.9 AVIÃO PARA OPERAÇÃO FUTURA (Acesso Norte)
 - 1.10 TERMINAL DE INTEGRAÇÃO ACESSO NORTE
 - 1.11 ESTACÃO ACESSO NORTE LINHA 2
 - 1.12 GALERIA TÉCNICA ADUTORA EMBASA
 - 1.13 PASSAGEM INFERIOR E VÍARIO DE ACESSO AO TERMINAL ACESSO NORTE
 - 1.14 PASSAGEM DE LIGAÇÃO DA PASSARELA MUNICIPAL EXISTENTE
 - 1.15 ESTACÃO DE ACESSO AO TERMINAL ACESSO NORTE
 - 1.16 PASSARELA DE PEDESTRES DA ESTACÃO BONOCÓ - LIGAÇÃO AO FORTO DE ÔNIBUS DA AV. BONOCÓ
 - 1.18 PASSARELA DE PEDESTRES DA ESTACÃO BONOCÓ - LIGAÇÃO AO BANHIO COQUE DE FARIAS
- 2 ITENS EXCLUIDOS**
- 2.1 TERMINAL DE INTEGRAÇÃO BONOCÓ
 - 2.2 ESTACÃO BONOCÓ
 - 2.3 TRECHO AV. BONOCÓ - LADO ESQUERDO - EM VIA SINGELA
 - 2.4 TRECHO AV. BONOCÓ - LADO DIRETO - EM VIA SINGELA
 - 2.5 TRECHO AV. ACM - EM VIA DUPLA
 - 2.6 PASSARELA DE LIGAÇÃO ENTRE A ESTACÃO BONOCÓ E O TERMINAL DE INTEGRAÇÃO BONOCÓ
 - 2.7 REINTEGRAÇÃO DE LINHAS DE TRANSMISSÃO DE ENERGIA
- 3 ADEQUAÇÕES**
- 3.1 TERMINAL DE INTEGRAÇÃO ACESSO NORTE
 - 3.2 ESTACÃO BONOCÓ
 - 3.3 PASSARELA MUNICIPAL EXISTENTE NA AVENIDA BONOCÓ
 - 3.4 SUBESTAÇÃO AUXILIAR (BONOCÓ)
 - 3.5 SUBESTAÇÃO RETIFICADORA + AUXILIAR (DETRAN)


ACRÔNIMO
 PI: PASSAGEM INFERIOR



CCR Metrô Bahia

Secretaria de Desenvolvimento Urbano - SEDUR
 Companhia de Transporte da Bahia - CTB

**SISTEMA METROVIÁRIO DE SALVADOR
 E LAURO DE FREITAS - SMSL**



GOVERNO DA Bahia
 TERRA DE TODOS NÓS

Cód. interno		LINHA 1 E 2	
Linha		BONOCÓ, ACESSO NORTE E DETRAN	
Trecho		PLANTA ALTERAÇÕES MODELO OPERACIONAL "Y" E "T"	
Objeto		SEM ESCALA	
Escala		Código	Data
CQ-AA.00.LI/C.VP1-001		Revisão	10/09/15
		01	

Handwritten signature and initials in blue ink.